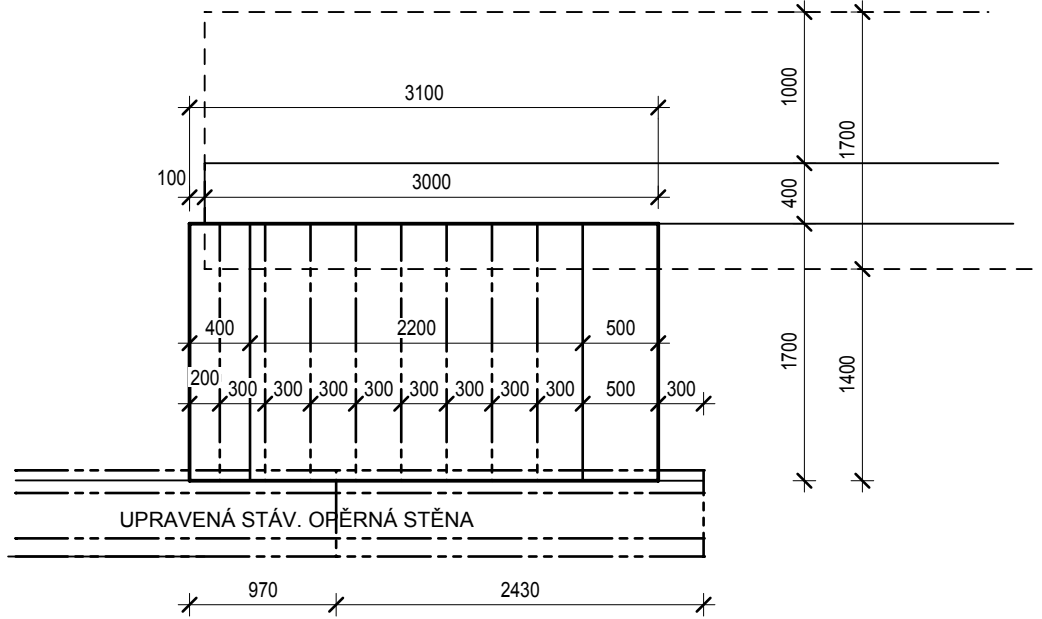
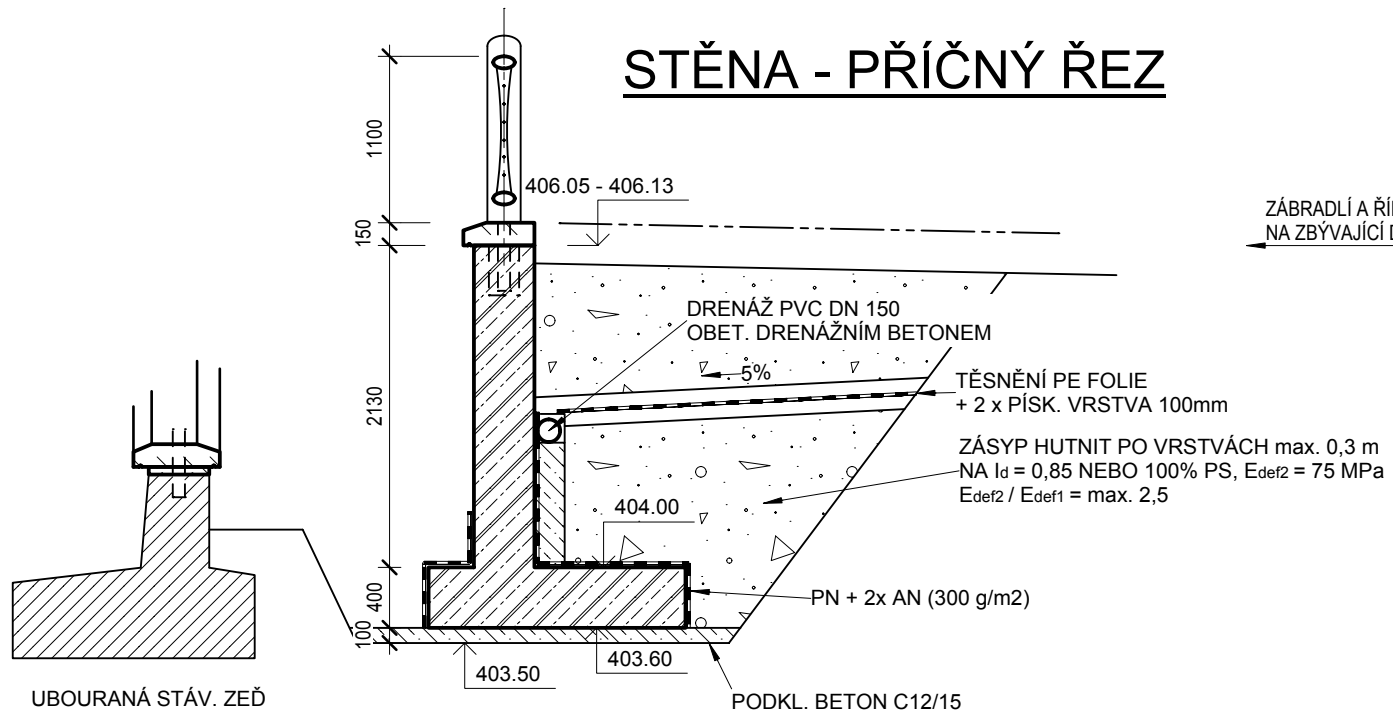


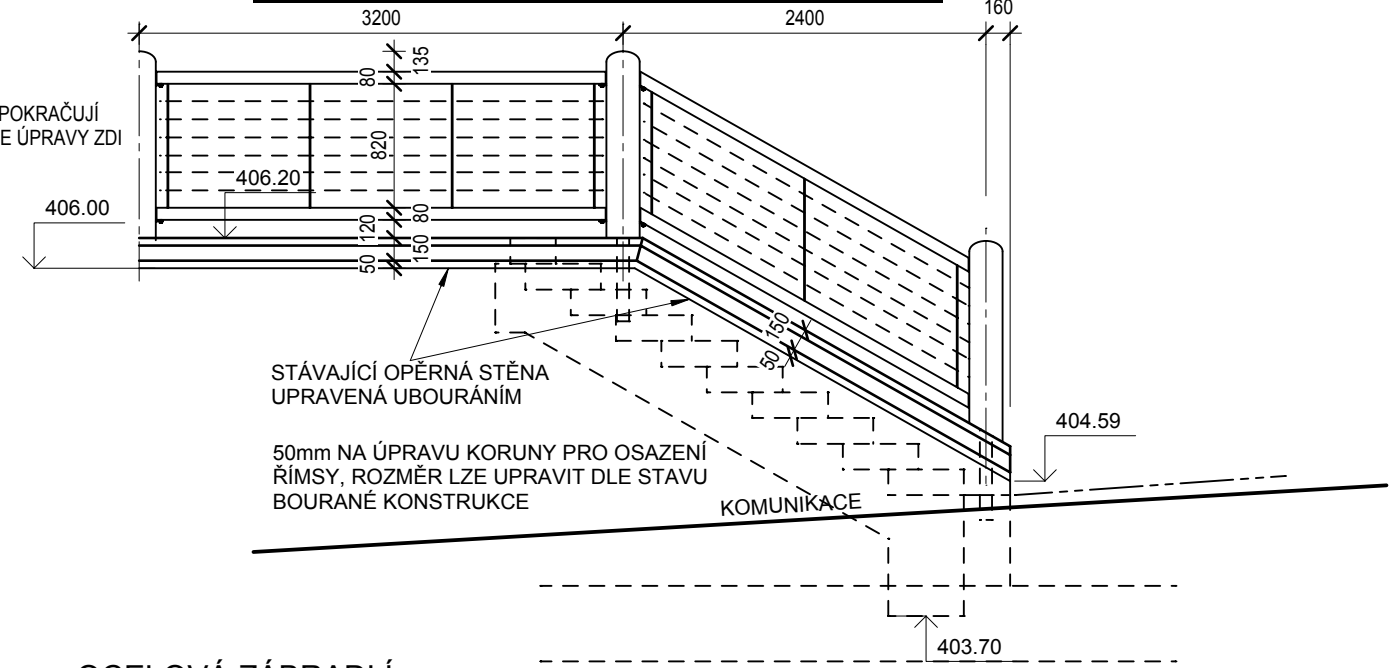
PŮDORYS SCHODIŠTĚ (MONOLITICKÝ PODBETON)



STĚNA - PŘÍČNÝ ŘEZ



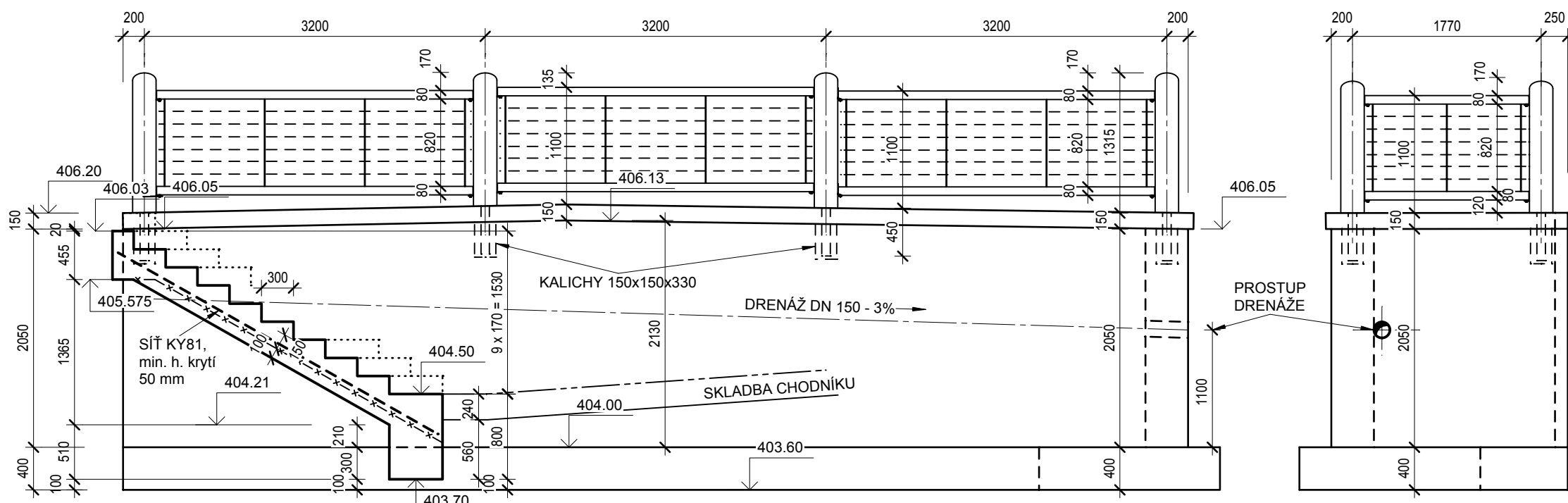
ÚPRAVA STÁVAJÍCÍ STĚNY



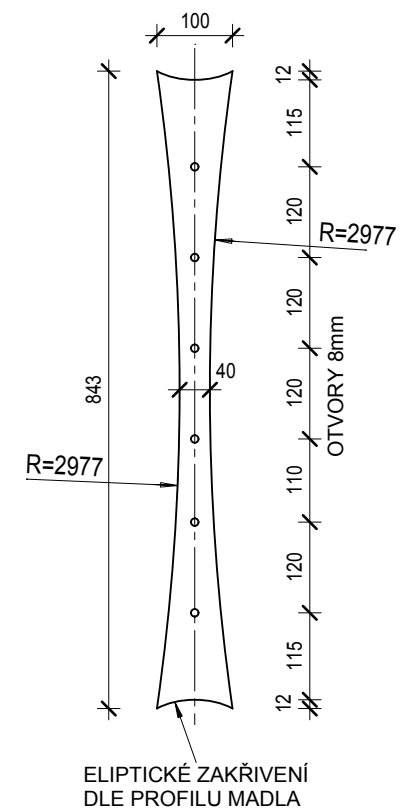
OCELOVÁ ZÁBRADLÍ:

SLOUPKY TR 210x5, PODÉLNÍKY ELIPTICKÁ TRUBKA142x80x4, MEZISLOUPKY Z PLOCHÉ OCELI TVAROVANÉ TL8mm, VÝPLŇ OCELOVÁ LANKA 6mm SLOUPKY OSAZOVÁNY DO KALICHŮ VE STĚNÁCH POMOCÍ OSAZOVACÍ REDUKCE, ŘÍMSY KAMENNÉ KAMENICKY OPRACOVANÉ, DĚLENÉ V MÍSTĚ SLOUPKŮ S VÝŘEZY NA SLOUPEK - NUTNO PŘIPRAVIT VÝROBNÍ DOKUMENTACI KALICHY V KORUNĚ STÁVAJÍCÍ STĚNY PROVEDENY VÝVRTY DN 150mm, hl. 350 mm

STĚNA - ROZVINUTÝ POHLED, ŘEZ SCHODIŠTĚM



DETAIL PLECHU MEZISLOUPKU 1:10

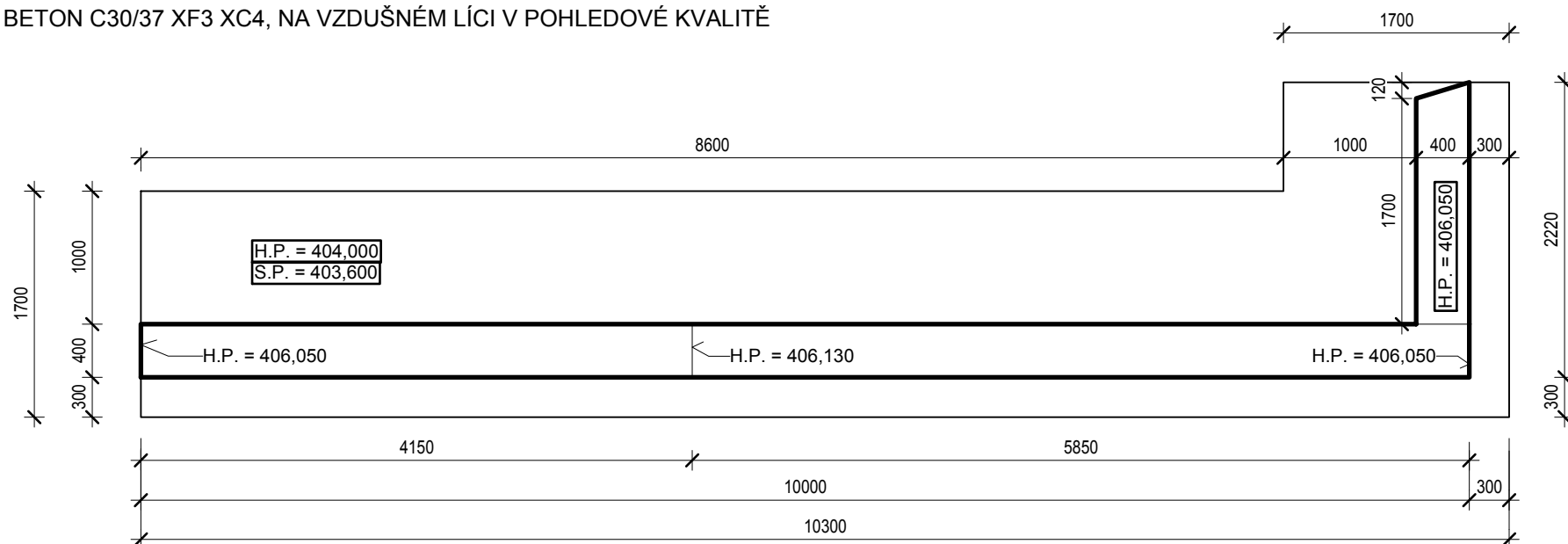


VÝKAZ OCELI ZÁBRADLÍ (platí pro zobrazené konstrukce, pro celkovou délku zdi je uveden ve výkazu výměr)

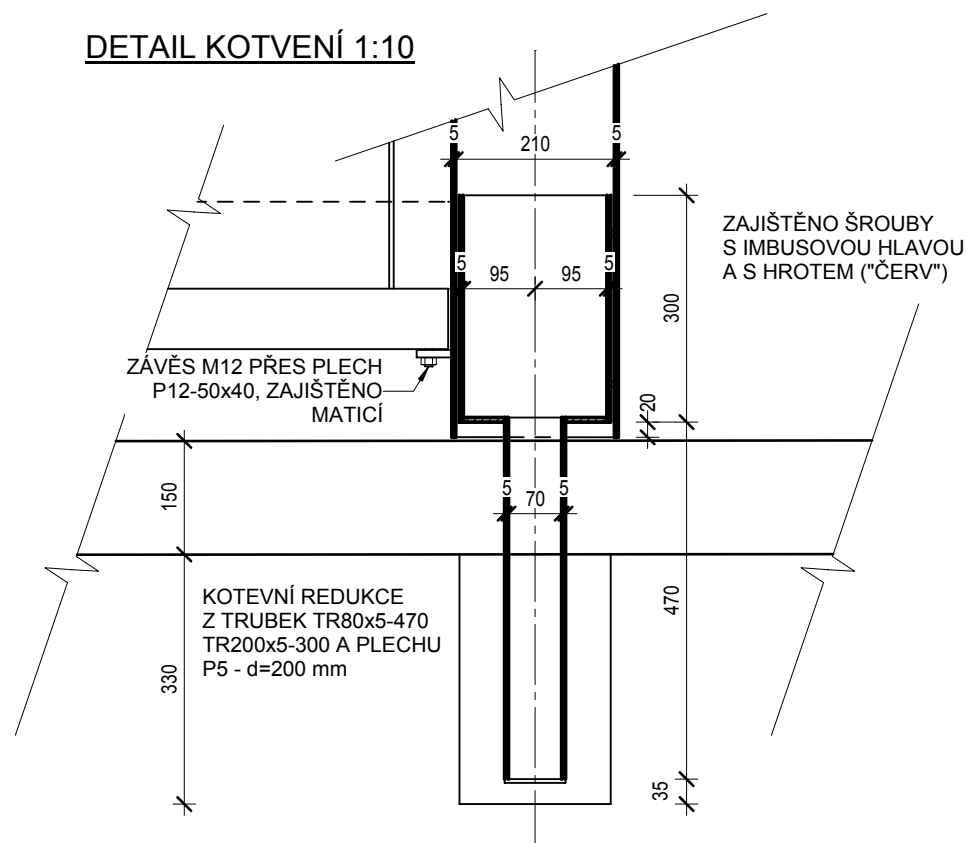
Pol.	Předmět	Průřez	d. 1 ks (mm) ¹⁾	ks	délka ²⁾ celkem(m)	váha ³⁾ 1m(kg)							poznámka
	ZÁBRADLÍ - nová op.												¹⁾ resp. plocha m ² ³⁾ váha 1m ² .1ks prům. délka
	sloupek	TR220x5	1300	5	6,5	26,511			1	7	3		
	madlo eliptické	TR 80x142x4	2970	6	17,82	10,456			1	8	7		
	madlo eliptické	TR 80x142x4	1540	2	3,08	10,456				3	3		
	mezisloupek	P8-100x820	0,082	15	1,23	64				7	9		
	lanko	6mm			63,3	0,13					9		b.m.
	ukončení sloupku	oc. klenuté dno - eliptické, 220mm - 5ks									0		pouze ks!
	ZÁBRADLÍ - u schodů - 2 pole												
	sloupek	TR220x5	1300	3	3,9	26,511			1	0	4		prům. délka
	madlo eliptické	TR 80x142x4	2970	2	5,94	10,456				6	3		
	madlo eliptické	TR 80x142x4	2540	2	5,08	10,456				5	4		
	mezisloupek	P8-100x820	0,082	15	1,23	0,13					1		
	lanko	6mm			33	0,13					5		b.m.
	ukončení sloupku	oc. klenuté dno - eliptické, 220mm - 3ks									0		pouze ks!
	Přirážka na drobný materiál a svary									9	2		13,0%
	CELKEM (snáška)									8	0	0	kg

PŮDORYS OPĚRNÉ STĚNY

BETON C30/37 XF3 XC4, NA VZDUŠNÉM LÍCI V POHLEDOVÉ KVALITĚ



DETAIL KOTVENÍ 1:10



TERÉNNÍ SCHODIŠTĚ:

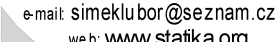
BETON C25/30 XF1 S PP MAKROVLÁKNY 2kg/m3 + SÍŤ KY812,35m3 betonu, síť 86kg brutto (BETONOVÁNO MEZI STĚNY NA ZHUTNĚNÝ TERÉN, STUPNĚ ŠALOVÁNY)

NOVÁ OPĚRNÁ STĚNA:

BETON C30/37 XF3 XC4 NA VZDUŠNÉM LÍCI V POHLEDOVÉ KVALITĚ.....17,3 m3 betonu, VÝZTUŽ VYKÁZANA NA VÝKRESE VÝZTUŽE



Index	Datum	Popis změny	Zpracoval	Podpis

<div>Ing. Lubor Šímek</div> <div>Klášteří 69</div> <div>332 14 Chotěšov</div> <div>tel. 377 900 409, 602 535 802</div> <div>e-mail simeklubor@seznam.cz</div> <div>web: www.statika.org</div> <div></div>	ZAKÁZKA:	Karlovy Vary, Horní nádraží - úprava přednádražního prostoru		POŘ. Č.: <div>B2.2</div>
	ČÁST:	B2. Schodiště a opěrná zeď		
	OBSAH:	VÝKRES TVARU		
INVESTOR:	Město Karlovy Vary Moskevská 21, 360 05 Karlovy Vary			
	STUPEŇ PROJEKTU:	PDPS	MĚŘÍTKO:	1:50
	ZAKÁZKOVÉ ČÍSLO:	12018	DATUM:	02/2018